



# Théâtre

## La Mare au Diable



Programmation  
2<sup>e</sup> semestre 2010-2011



### Billetterie

- en ligne 24h/24h [www.lamareaudiable.com](http://www.lamareaudiable.com)  
paiement sécurisé par carte bancaire

Profitez des tarifs préférentiels sur internet !

- par téléphone 01 69 31 59 90  
du lundi au samedi de 9h à 12h



Pour répondre à la demande de nombreux Palaisiens, le Théâtre La Mare au Diable vous propose cette année une saison classique.

Après être venus nombreux en novembre et décembre applaudir *Les Précieuses Ridicules*, vous redécouvrirez, ce semestre, un des chefs d'œuvre de Shakespeare :  
***Le Songe d'une nuit d'été.***

*« Relire les classiques à la lumière du présent ou parler du présent à la lumière des classiques, telle est la question ! »* (cf. Hamlet)

D'autre part, restant fidèles à nos autres amours (le jazz et le rock), nous aurons le plaisir d'accueillir une série de concerts de très grande qualité : Chris Agullo (le 28 janvier), Ricky Norton (les 4 et 5 février), Benjamin Legrand (le 19 mars), Roland Brival (le 30 avril) et enfin Les Vinyls (14 mai). Des rendez-vous à ne pas manquer !

Le Théâtre La Mare au Diable

---

*Pour se restaurer :*

À partir de 19h, jusqu'à 20h15 et après la représentation, vous pouvez déguster nos cocktails, nos assiettes gourmandes variées accompagnées de vins choisis dans une ambiance conviviale à des prix très doux. Réservation fortement conseillée au 01 69 31 59 90 ou sur [www.lamareaudiabile.com](http://www.lamareaudiabile.com) (rubrique « Billetterie en ligne »)

# Lectures brunch

Organisées par la C<sup>o</sup> Minuit Zéro Une et la Ville de Palaiseau  
Lecture par Didier Lesour

Réservation  
obligatoire  
Tarif unique : 18,50 €  
(lecture et brunch inclus)

**Dimanche 16 janvier à 12h**

## *Le vin*

De Loth ou Polyphème à Rabelais ou Baudelaire, de Ch. Bukowski à V. Erofeïev, le vin et autres spiritueux ont toujours diversement inspiré toutes les littératures.

« Qu'importe le flacon, pourvu qu'on ait l'ivresse ! »

Avec Thomas Puybasset : piano et saxophone

**Dimanche 13 mars à 12h**

## *Le jazz*

M. Leiris et A. Baricco l'ont évoqué, S. Fitzgerald ou J. Kérouac s'en sont inspiré, J. Cortázar ou B. Vian en ont été traversés.

Partons à l'écoute de la note bleue.

**Dimanche 15 mai à 12h**

## *«Terminus en gare de Sète»*

La même ville a vu naître trois « figures » du XX<sup>e</sup> siècle : Paul Valéry, Jean Vilar et Georges Brassens. Nous entrelacerons ces trois apports distincts à la culture contemporaine, chacun dans son domaine : la poésie, le théâtre et la chanson.

Avec Thomas Puybasset : piano et saxophone



**Vendredi 28 janvier  
à 20h30**

# Chris Agullo

Une voix en or, un costume blanc pur jus Las Vegas et un jeu de jambes impressionnant, Chris Agullo n'est pas n'importe qui. Non content de ressembler au King, l'artiste français qui enchaîne aujourd'hui les scènes et les plateaux de télévision peut, avec sa voix de ténor, interpréter n'importe quel titre d'Elvis. Invitons-le à « enflammer » pour un soir la Mare au Diable.



Les Traits d'Union présentent

# Les déménégeurs

Une comédie avec improvisations

Écrit par Sergio Gomes

Mis en carton de Ian Fénelon



Ils vont vous emballer !

Samedi 29 janvier à 20h30

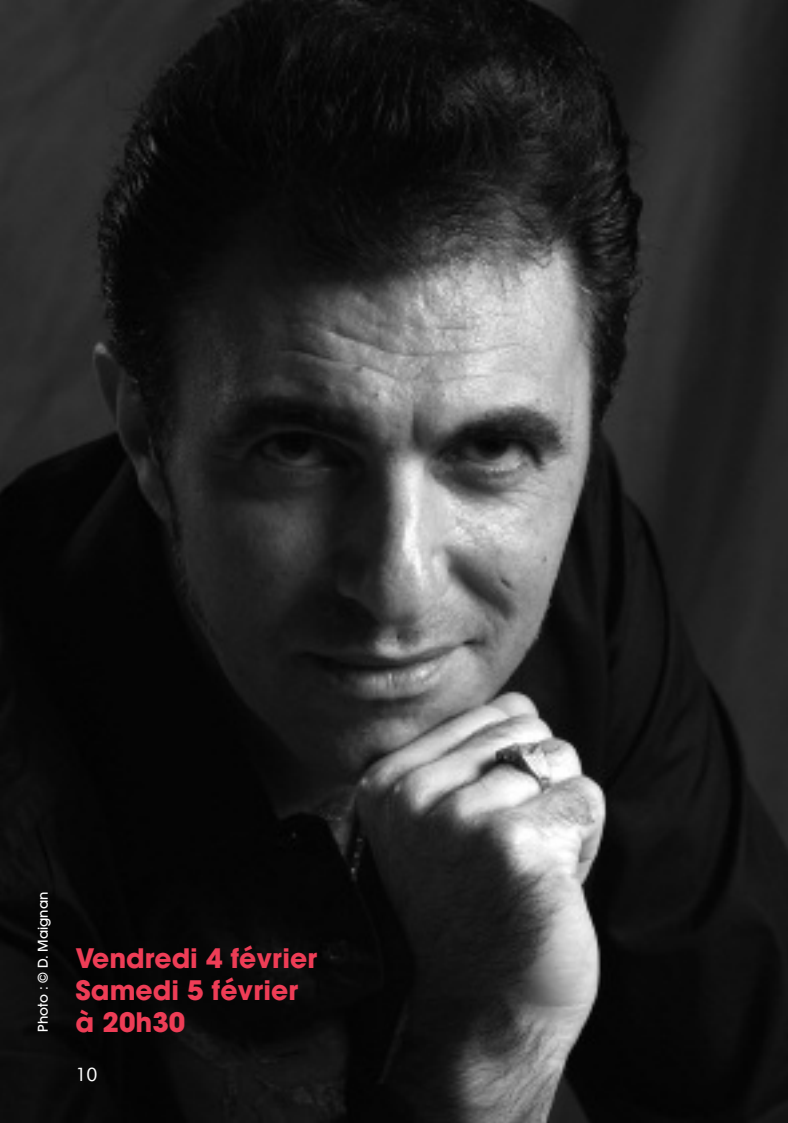
Photo : © DR



Avec  
**Aurélien Rocher**  
**Ian Fénelon**  
**Cathy Nouchi**  
**Sergio Gomes**  
**Valérie Leprieur**

Cinq déménageurs professionnels sont à votre service... Mais, attention, un simple embouteillage peut perturber votre déménagement ! L'attente et la curiosité les amènent à ouvrir vos cartons, à utiliser vos affaires pour incarner des personnages inattendus et conter des histoires merveilleuses, laissant leur folie et leur imaginaire prendre le pouvoir. C'est aussi l'occasion pour chaque déménageur de dévoiler sa véritable personnalité...

Une porte de réfrigérateur sur laquelle vos thèmes d'improvisation sont collés, des cartons remplis d'objets ordinaires ou insolites, une canne magique : le décor est planté, le spectacle peut commencer !



**Vendredi 4 février**  
**Samedi 5 février**  
**à 20h30**

# Ricky Norton

Avec  
**Alain Jocu**, batterie  
**Grégory Ricoy**, contrebasse  
**Didier Collet**, piano et  
**le désormais mythique Alexis Mazzoleni**, guitare

Ceux qui connaissent ce chanteur d'exception ont pu constater à quel point Ricky Norton séduit son auditoire. Son charisme fait chavirer les cœurs et enflamme les salles de spectacle.

À l'aube de la Saint-Valentin, sa belle voix chaude vous transportera dans la magie des années 50 et 60 dans un répertoire à la fois crooner, swing et rock'n roll, sans oublier les plus belles chansons d'amour (Platters, Paul Anka, Dean Martin, Elvis Presley et bien d'autres...).

Toujours accompagné par les meilleurs musiciens, soyez prêts à accueillir comme il se doit l'un des maîtres actuels du style crooner-rocker... monsieur Ricky Norton.

Le Théâtre La Mare au Diable  
présente

# Le Songe d'une nuit d'été

de William Shakespeare

*Le Songe d'une nuit d'été* est une pièce célèbre et c'est justice. Shakespeare mêle avec un rare bonheur l'imaginaire des traditions littéraires et les facéties les plus subversives des traditions populaires. On passe du monde magique des fées et des génies à la farce la plus lubrique.

Durant cette nuit de la Saint-Jean, les hommes se trouvent inexplicablement pris de folie – folie amoureuse, frénésie du plaisir. Car le désir secret des amants n'est pas d'être fidèles mais de changer de partenaires. On pense à *La Règle du Jeu* de Jean Renoir ou au *Sourires d'une nuit d'été* d'Ingmar Bergman.

Reste à rendre perceptible aussi au jeune public la poésie d'une œuvre majeure de la littérature mondiale par la grâce d'une mise en scène ludique inspirée des films de Tim Burton.

Henri Lazarini

Adaptation  
et mise en scène  
**Henri Lazarini**

**Les 4, 5, 11, 12, 25 et 26 mars  
les 1<sup>er</sup> et 2 avril  
les 6 et 7 mai  
à 20h30**



**Samedi 19 mars  
à 20h30**

# Benjamin Legrand

Avec  
**Henri Gravier** au piano

Benjamin Legrand, fils du célèbre compositeur, vous propose son nouveau spectacle intitulé «chansons-jazz-brésil», issu de ses différents albums, avec Michel Legrand pour le jazz, Baden Powell pour le Brésil et «chansons de Paris» pour la chanson, ou le swing se mêle à la chanson à textes, pour déboucher sur une samba brésilienne, le tout entrecoupé d'improvisations vocales, connues sous le nom de scat.

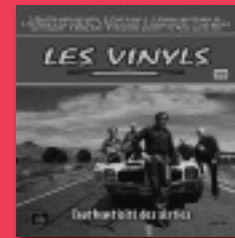
Trois langues pour trois couleurs musicales dans un même cœur, où chacun trouvera son petit coin d'émotion.

# Les Vinyls



Photo : © DR

Avec  
**Jean-Claude Coulonge**  
**Firmin Arroyo**  
**Patrice Lapersonne**  
**G rard Purec**  
**Fran ois Dufour**



La fougue et le dynamisme des Vinyls interprétant le r pertoire mythique rock'n' twist nous enchantent. Leur  nergie festive et communicative dans le plus pur style rock'n roll vous fera partager leur passion pour cette musique intemporelle et unique, jaillie dans les ann es 60.

**Samedi 14 mai**  
**  20h30**  
Tarif unique : 19  

Le Théâtre La Mare au Diable  
vous propose une autre  
formule de spectacle :

# Le théâtre à domicile

Qu'est-ce que le théâtre à domicile ?

Des particuliers accueillent trois ou quatre acteurs du Théâtre La Mare au Diable qui viennent jouer un spectacle dans l'intimité de leur foyer. Les intéressés convient leurs amis à assister à la représentation.

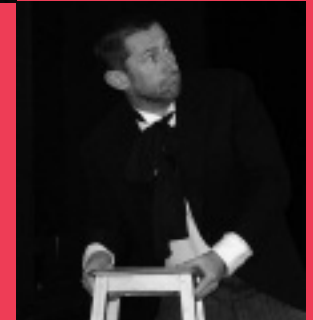
À la fin de la pièce, les spectateurs se réunissent autour d'un buffet et peuvent s'entretenir avec les acteurs.

# Courteline à domicile

Date  
à votre convenance  
(selon disponibilité)



Prendre rendez-vous  
avec nos acteurs  
itinérants  
en nous contactant  
au 01 69 31 59 95.



# La Mare au Diable

**vous propose aussi**

## **Location de costumes**

Tous les costumes des différents spectacles que vous avez pu admirer aux cours de ces 24 années sont à louer pour vos soirées déguisées.

## **Location de La Mare au Diable**

Dans la mesure où la salle est libre, il vous est possible de la louer pour vos réceptions, cocktails, mariages, soirées, événements...



# Les ateliers théâtre

**Tous les ateliers sont animés par des professionnels du spectacle.**

- **pour les enfants** (7 à 11 ans)  
le mercredi de 14h à 15h
- **pour les ados** (à partir de 12 ans)  
le mercredi de 15h à 16h15 ou de 16h15 à 17h30
- **pour les jeunes adultes**  
(à partir de 17 ans)  
le mercredi de 17h30 à 19h
- **pour les adultes**  
(à partir de 20 ans) :  
le lundi et le mardi de 20h à 22h



**Renseignements**  
**tél. : 01 69 31 59 95**  
**du lundi au samedi de 9h à 12h**  
**ou sur notre site web :**  
**[www.lamareaudiable.com](http://www.lamareaudiable.com)**

## L'adhésion à l'association La Mare au Diable

L'adhésion (nominative) vous permet :

- de bénéficier d'une réduction sur chaque place achetée,
- de recevoir à domicile le programme semestriel.

Vous pouvez adhérer à l'association La Mare au Diable en nous retournant le formulaire d'adhésion ci-joint dûment rempli.

## Comment réserver ?

Vous pouvez réserver par différents moyens :

**Paiement sécurisé par carte bancaire :**

- www.lamareaudiable.com (24h/24),
- par téléphone au 01 69 31 59 90 du lundi au samedi de 9h à 12h,
- à notre accueil du lundi au samedi de 9h à 12h.

**Par correspondance :** en nous retournant le bulletin (ci-joint) dûment rempli et accompagné de votre règlement.

## Modalités pratiques

- Les billets ne sont ni repris, ni échangés, sauf en cas d'annulation des spectacles.
- Les réservations non réglées dans les trois jours sont annulées automatiquement.
- Les places sont à retirer à l'accueil le soir de la représentation.

## Prix des places\*

	Par téléphone ou au guichet ou par courrier	Par internet
Plein tarif	16,40 €	15,40 €
Tarif réduit	14,20 €	13,20 €

\* Frais de location inclus : 0,80 € par billet

**Bénéficiaire du tarif réduit (sur présentation d'un justificatif) :**

- les adhérents de l'association « La Mare au Diable »,
- les adhérents des associations membres du collectif de programmation de Palaiseau,
- les enfants de moins de 16 ans,
- les demandeurs d'emploi et les bénéficiaires du RSA,
- les familles nombreuses,
- les personnes à mobilité réduite/handicapées,
- les étudiants,
- les intermittents du spectacle,
- les groupes à partir de 10 personnes,
- à l'exception des spectacles jeune public, les enfants de moins de 8 ans accompagnés au moins d'un parent payant, bénéficieront de la gratuité de l'entrée.

## Formulaire d'adhésion nominative à l'association La Mare au Diable

(merci de remplir un formulaire par personne)

À envoyer par courrier accompagné de votre règlement  
La Mare au Diable - Adhésions - 4 rue Pasteur - 91120 Palaiseau

Oui, je souhaite devenir adhérent de l'association La Mare au Diable  
du 1<sup>er</sup> septembre 2010 au 31 août 2011.

M.  Mme  M<sup>lle</sup>

Nom : \_\_\_\_\_ Prénom : \_\_\_\_\_

Date de naissance : \_\_\_\_\_

Adresse : \_\_\_\_\_

CP : \_\_\_\_\_ Ville : \_\_\_\_\_

Tél. pers. : \_\_\_\_\_ Tél. port. : \_\_\_\_\_

E-mail : \_\_\_\_\_

**Ci-joint mon règlement de 16,40 €**

**Modes de règlement acceptés par courrier :**

Chèque bancaire (à l'ordre de « La Mare au Diable »)

Carte Jeune 91\*

Chèques vacances\*

\* Il nous est interdit de rendre la monnaie.

Conformément à la loi 78-17 du 6 janvier, toute personne justifiant de son identité à un droit d'accès et de rectification dans les fichiers informatisés de La Mare au Diable, 4 rue Pasteur, 91120 Palaiseau. La Mare au Diable s'engage à ne pas céder ces données à des tiers.

## Formulaire de réservation

(merci de remplir ce formulaire en précisant vos coordonnées et la date du spectacle)

À envoyer par courrier accompagné de votre règlement  
La Mare au Diable - Réservations - 4 rue Pasteur - 91120 Palaiseau

	Date	Prix	Quantité	Total €
Spectacle 1				
Spectacle 2				
Spectacle 3				
Spectacle 4				
Total				

### Modes de règlement acceptés par courrier :

- Chèque bancaire (à l'ordre de « La Mare au Diable »)
- Carte Jeune 91\*
- Chèques vacances\*

\* Il nous est interdit de rendre la monnaie.

M.                                       Mme                                       M<sup>lle</sup>

Nom : ..... Prénom : .....

Adresse : .....

CP : ..... Ville : .....

Tél. pers. : ..... Tél. port. : .....

E-mail : .....

## La billetterie en ligne

[www.lamareaudiable.com](http://www.lamareaudiable.com)

Simple, économique, pratique et sûr : acheter un billet en ligne comporte de très nombreux avantages.

### Les avantages du billet électronique

- Il vous permet de payer moins cher vos places de spectacle.
- Il s'achète facilement sur Internet, 24 heures sur 24 et 7 jours sur 7 (quelques clics suffisent).
- Il peut se réserver jusqu'à 10 heures avant le spectacle.
- Il ne peut être perdu, volé ou oublié.
- Il évite la perte de temps au guichet.

### Comment obtenir le billet électronique ?

Sur notre site web [www.lamareaudiable.com](http://www.lamareaudiable.com), en payant avec votre carte bancaire. Tous les paiements sont sécurisés. À la fin de votre commande, vous recevrez deux e-mails : un pour la confirmation de la commande et un pour le ticket de carte bancaire.

### Comment récupérer mes billets ?

Il suffit de vous présenter au guichet le soir de la représentation, avec le mail de confirmation (et les justificatifs tarifaires si nécessaire), pour obtenir vos billets.

# Plan d'accès

## Transport depuis Paris :

- **en commun :**  
RER B, direction Saint-Rémy-lès-Chevreuse, station Palaiseau.
- **en voiture :**  
A6 direction Évry-Lyon, puis A6 direction Bordeaux-Nantes, puis A10 Bordeaux-Nantes-Palaiseau. Prendre la N118 direction Palaiseau. (...)

(...) Sortir à Palaiseau centre. Suivre Palaiseau centre sur la D117 (avenue de Stalingrad). Au 3<sup>e</sup> feu (magasin Midas), prendre à gauche et au feu clignotant à droite. Vous êtes dans la rue de Paris. Suivre cette rue et prendre la 2<sup>e</sup> à gauche. Vous êtes dans la rue Pasteur.

**Nous sommes là...**

# Théâtre La Mare au Diable

4 rue Pasteur - 91120 Palaiseau

Standard

Tél. : 01 69 31 59 95

Fax : 01 69 31 59 99

[www.lamareaudiable.com](http://www.lamareaudiable.com)

e-mail : [infos@lamareaudiable.com](mailto:infos@lamareaudiable.com)



Conception couverture : La Mare au Diable

Photos couvertures © DR

Conception & impression : service communication de Palaiseau

Le Théâtre La Mare au Diable est subventionné

par la Ville de Palaiseau et le Conseil général de l'Essonne

Partenaire du collectif de programmation de Palaiseau

[www.ville-palaiseau.fr](http://www.ville-palaiseau.fr) (rubrique « Sortir à Palaiseau »)

